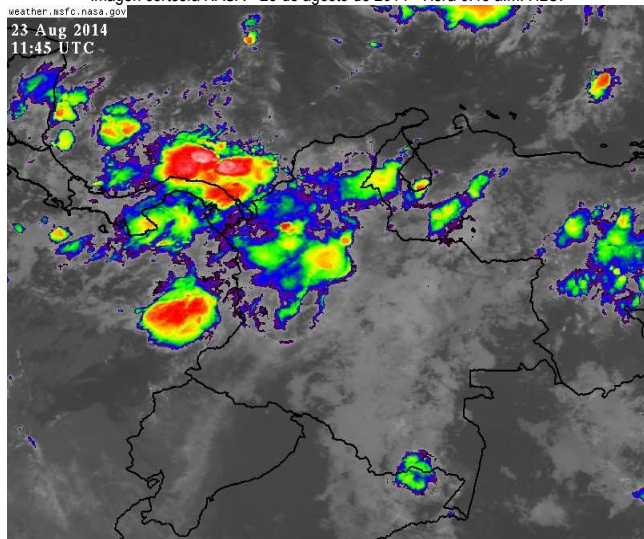


CONDICIONES HIDROMETEOROLÓGICAS ACTUALES

En las últimas 24 horas se incrementaron las lluvias en el País, especialmente en sectores de las regiones Caribe, Andina y Pacífica. El pronóstico del estado del tiempo indica la continuidad de las precipitaciones en el Territorio nacional como consecuencia indirecta de la onda tropical que por el momento mantiene un 80% de probabilidad en convertirse en ciclón tropical sobre las Antillas mayores.

IMAGEN SATELITAL

Imagen cortesía NASA * 23 de agosto de 2014 * Hora 6:45 a.m. HLC.



LO MÁS DESTACADO

ALERTA ROJA. PARA TOMAR ACCIÓN **ALERTA NARANJA. PARA PREPARARSE** **ALERTA AMARILLA. PARA INFORMARSE**

LLUVIAS	Las precipitaciones de mayor consideración fueron registradas en las regiones Caribe, Andina y Pacífica, alcanzando el mayor volumen en el municipio de López de Micay (Cauca) con 110.0 mm .
ALERTA ROJA	<ul style="list-style-type: none"> Por niveles altos en el río Inirida ya que mantiene una tendencia de leve ascenso. Por amenaza alta de ocurrencia de incendios de la cobertura vegetal en zonas de bosques, cultivos y pastos, localizados en sectores de las regiones Caribe, y Andina.
ALERTA NARANJA	<ul style="list-style-type: none"> Por niveles altos en el río Orinoco, a la altura de Puerto Carreño (Vichada) donde los niveles se encuentran altos y cercanos a la cota de afectación. Por deslizamientos de tierra en varias áreas inestables y de alta pendiente localizadas en sectores de la región Pacífica y a lo largo del piedemonte Amazónico. Por amenaza moderada de ocurrencia de incendios de la cobertura vegetal en zonas de bosques, cultivos y pastos, localizados en sectores de las regiones Andina, Caribe y Orinoquía
OTROS	La temporada de huracanes en el Océano Atlántico, Mar Caribe y Golfo de México se extenderá hasta el 30 de noviembre del presente año, situación que en algún momento podría estar favoreciendo de manera indirecta la ocurrencia de condiciones meteorológicas extremas en el País. El IDEAM recomienda estar atentos a los comunicados que se emitan y desde ya tomar las medidas preventivas en áreas de riesgo.

Consulte todos los días el pronóstico del tiempo y las alertas hidrometeorológicas vigentes del IDEAM, en un formato de calidad. Alrededor de las 7:30 a. m. está a disposición del público en www.ideam.gov.co. Se puede ver también en dispositivos móviles. [AQUÍ](#)

PRONÓSTICO CONDICIONES METEOROLÓGICAS ESPECIALES

ÁREA DEL VOLCÁN CERRO MACHÍN

En la mañana y primeras horas de la tarde abundante nubosidad y probabilidad de lluvias ligeras. Finalizando la tarde y durante algunas horas de la noche se advierten precipitaciones de ligeras a moderadas.

El SERVICIO GEOLOGICO COLOMBIANO lo reporta en NIVEL **AMARILLO (III): CAMBIOS EN EL COMPORTAMIENTO DE LA ACTIVIDAD VOLCANICA**. 4.80 -75.62

ELEVACIÓN (pies)	DIRECCIÓN	VELOCIDAD	
		NUDOS	Km/h
10,000	SURESTE	5	9
18,000	SURESTE	10 - 15	18 - 28
24,000	SURESTE	10 - 15	18 - 28
30,000	ESTE	15	28

ÁREA DEL VOLCÁN NEVADO DEL HUILA

Cielo entre parcial y mayormente cubierto con probabilidad de lloviznas ocasionales en horas de la tarde.

El SERVICIO GEOLOGICO COLOMBIANO lo reporta en NIVEL **AMARILLO (III): CAMBIOS EN EL COMPORTAMIENTO DE LA ACTIVIDAD VOLCANICA**. 2.92 -76.05

ELEVACIÓN (pies)	DIRECCIÓN	VELOCIDAD	
		NUDOS	Km/h
10,000	SURESTE	5 - 10	9 - 18
18,000	SURESTE	15 - 20	28 - 37
24,000	SURESTE	15 - 20	28 - 37
30,000	ESTE	10 - 15	18 - 28

ÁREA DEL VOLCÁN GALERAS

En el día prevalecerán las condiciones secas con nubosidad variada, por la noche no se descartan precipitaciones dispersas.

El SERVICIO GEOLOGICO COLOMBIANO lo reporta en NIVEL **AMARILLO (III): CAMBIOS EN EL COMPORTAMIENTO DE LA ACTIVIDAD VOLCANICA**. 1.55 -77.37

ELEVACIÓN (pies)	DIRECCIÓN	VELOCIDAD	
		NUDOS	Km/h
10,000	SURESTE	5	9
18,000	ESTE	15 - 20	28 - 37
24,000	ESTE	15 - 20	28 - 37
30,000	ESTE	15 - 20	28 - 37

ÁREA DEL VOLCÁN NEVADO DEL RUIZ

Se pronostica abundante nubosidad y lluvias de ligeras a moderadas finalizando la mañana y durante algunas horas de la tarde...

El SERVICIO GEOLOGICO COLOMBIANO lo reporta en NIVEL **AMARILLO (III): CAMBIOS EN EL COMPORTAMIENTO DE LA ACTIVIDAD VOLCANICA**. 4.89 -75.32

ELEVACIÓN (pies)	DIRECCIÓN	VELOCIDAD	
		NUDOS	Km/h
10,000	SURESTE	5	9
18,000	SURESTE	15 - 20	28 - 37
24,000	SURESTE	15 - 20	28 - 37
30,000	NORESTE	15	28

PRECIPITACIONES

A continuación se relacionan los municipios donde en las últimas 24 horas se registraron precipitaciones iguales o superiores a **30 mm**:

DEPARTAMENTO	MUNICIPIO
ANTIOQUIA	Valdivia (56.0), Gómez Plata (47.0), Alejandría (46.6), Amalfi (43.0), San Francisco (41.0), Santo Domingo (40.0), Abriaquí (38.0), Puerto Berrio (36.5), Barbosa (30.0), Vegachí (30.0), San Roque (29.0), Yarumal (28.6), Concepción (23.0), Caldas (22.5), Angostura (22.0), Medellín (20.0) y Frontino (20.0).
ATLANTICO	Barranquilla-Aeropuerto (24.2).
BOLIVAR	María La Baja (100.7), Morales (91.7), María La Baja (73.0), María La Baja (53.0), Magangué (46.7) y Turbaco (22.3).
CAUCA	López de Micay (110.0).
CESAR	Pelaya (45.0), Valledupar (42.0), Pueblo Bello (40.0), Manaure Balcón Del Cesar (35.7), Agustín Codazzi (27.0) y San Alberto (20.0).
CHOCO	Istmina (42.0), Quibdó (22.3) y Bahía Solano (21.0).
CUNDINAMARCA	Guayabetal (23.0).
LA GUAJIRA	Villanueva (75.0).
MAGDALENA	Pivijay (43.0), Santa Marta (34.0) y Salamina (27.0).
NORTE DE SANTANDER	Toledo (60.0) y Teorama (20.4).
RISARALDA	La Virginia (20.0).
SANTANDER	Guadalupe (99.0), Puerto Parra (88.9), Barrancabermeja (85.5), Valle De San José (55.3), Barrancabermeja (53.3), Cimitarra (49.0), Contratación (49.0), Confines (44.3), Chima (30.0), Sabana De Torres (23.7) y Suaita (22.7).
SUCRE	San Benito Abad (41.0) y Majagual (30.0).
TOLIMA	Armero (43.0).
VAUPES	Mitú (30.0).

ALERTAS VIGENTES Y PRODUCTOS ADICIONALES

Para mayor información sobre el pronóstico del estado del tiempo, informes técnicos diarios, comunicados especiales, mapas diarios de temperaturas máximas y mínimas e información diaria de precipitación se sugiere consultar los siguientes enlaces:

- [MAPA DIARIO DE TEMPERATURA MÁXIMA.](#)
- [MAPA DIARIO DE TEMPERATURA MÍNIMA.](#)
- [INFORMACIÓN DIARIA DE PRECIPITACIÓN Y TEMPERATURA DE LOS PRINCIPALES AEROPUERTOS DEL PAÍS.](#)
- [MOSAICO MAPAS DE PRECIPITACIÓN DIARIA EN MILÍMETROS](#)

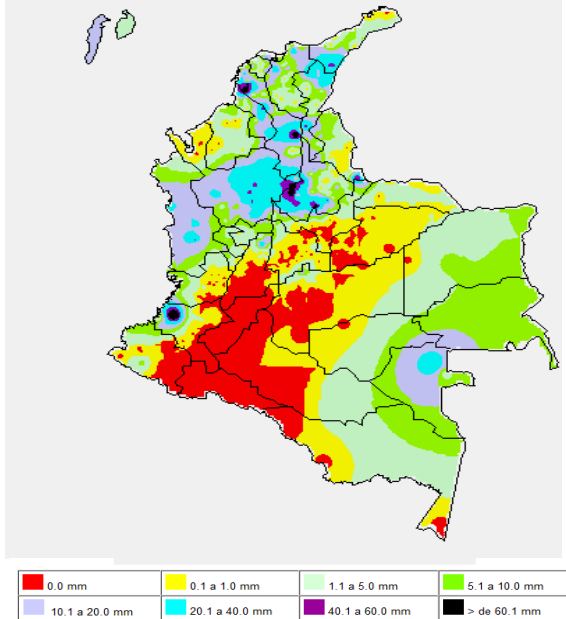
TEMPERATURAS MÁXIMAS

A continuación se relacionan los municipios donde en las últimas 24 horas se registraron temperaturas iguales o superiores a 35.0°C:

DEPARTAMENTO	MUNICIPIO
ATLANTICO	Manatí (37.0°C) y Barranquilla-Aeropuerto (35.2°C).
BOLIVAR	El Carmen De Bolívar (36.0°C).
CAUCA	Mercaderes (36.8°C).
CESAR	Valledupar-Aeropuerto (37.4°C), Valledupar-El Callao (37.2°C), Valledupar-Guaymaral (37.0°C) y Agustín Codazzi (36.6°C).
HUILA	Neiva-Aeropuerto (36.3°C).
LA GUAJIRA	Urumita (36.6°C).
MAGDALENA	Pivijay (35.4°C).
NORTE DE SANTANDER	Cúcuta-Carmen de Tonchalá (36.8°C), Cúcuta-Aeropuerto (36.0°C) y Sardinata (35.2°C).
SANTANDER	Barrancabermeja-Aeropuerto (35.2°C).
TOLIMA	Ambalema (39.4°C), Guamo (38.6°C), Valle De San Juan (38.0°C), Flandes (37.8°C), Prado (37.6°C), Espinal (37.4°C), Lérída (36.8°C), Ataco (36.6°C) e Ibagué-Aeropuerto (35.2°C).

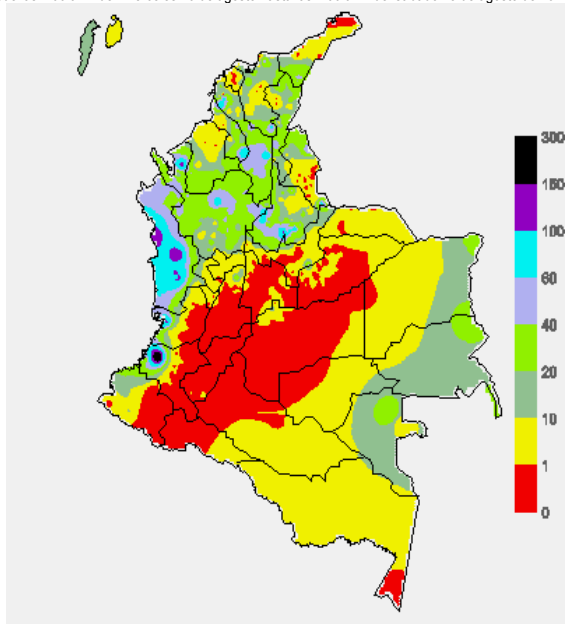
MAPA DE PRECIPITACIÓN DIARIA

Desde las 7:00 a.m. del viernes 22 de agosto hasta las 7:00 a.m. del sábado 23 de agosto de 2014.



MAPA DE PRECIPITACIÓN ACUMULADA DE LOS ÚLTIMOS 3 DÍAS

Desde las 7:00 a.m. del miércoles 20 de agosto hasta las 7:00 a.m. del sábado 23 de agosto de 2014.



ESTADO DE LOS EMBALSES

A continuación se relacionan los volúmenes útiles diarios (expresados en porcentaje) de reservas de algunos embalses de acuerdo con información consultada en XM

ZONA	EMBALSE	VOLUMEN ÚTIL DIARIO (%)
ANTIOQUIA	MIEL I	39.30
	MIRAFLORES	79.47
	PEÑOL	73.38
	PLAYAS	57.57
	PORCE II	38.39
	PORCE III	50.98
	PUNCHINÁ	30.89
	RIOGRADE2	62.80
	SAN LORENZO	51.07
	TRONERAS	24.51
CARIBE	URRÁ I	71.25
CENTRO	AGREGADO BOGOTÁ	62.62
	NEUSA	62.42
	SISGA	90.90
	TOMINÉ	58.37
	BETANIA	87.07
	MUÑA	96.72
ORIENTE	PRADO	67.69
	CHUZA	100.11
	ESMERALDA	96.03
	GUAVIO	98.98
VALLE DEL CAUCA	ALTO ANCHICAYÁ	40.37
	CALIMA 1	73.63
	SALVAJINA	81.93

PRONÓSTICO METEOROLÓGICO (sábado 23 y domingo 24 de agosto de 2014)

REGIÓN	PRONÓSTICO
SABANA DE BOGOTÁ	SÁBADO: Una mañana con cielo mayormente nublado y probabilidad de lloviznas ocasionales, tanto en la Ciudad como en la Sabana. En la tarde se prevé que se presenten lluvias ligeras y/o lloviznas en sectores del Oriente de la ciudad y en el Noroccidente de la Sabana. Se estima que la temperatura máxima oscilará entre 18 y 19 °C. DOMINGO: En la mañana cielo mayormente nublado con posibles lloviznas al suroriente. Cielo parcialmente nublado con lluvias y/o lloviznas en diferentes sectores del área especialmente en las horas de la tarde
ANDINA	SÁBADO: En el transcurso de la jornada se estima que se presente cielo mayormente cubierto con lluvias especialmente en el Norte de la región a la altura de Antioquia, Santander, Tolima y Eje Cafetero. Lluvias menos intensas en Boyacá, Cundinamarca. En horas de la tarde y primeras horas de la noche las lluvias se concentrarán en sectores del Eje Cafetero, Tolima, los Santanderes, Antioquia. No se descartan lloviznas en áreas de montaña de Huila, Valle del Cauca y Cauca. DOMINGO: Cielo mayormente nublado con precipitaciones de ligeras a moderadas en zonas de los Santanderes, Boyacá y Antioquia en la tarde. Lluvias menos intensas en áreas del Eje Cafetero, Norte de Cundinamarca, Tolima y en las montañas de Cauca, Valle del Cauca y Nariño. No se descarta la presencia de actividad eléctrica
CARIBE	SÁBADO: Se prevé cielo entre parcial y mayormente nublado durante gran parte de la jornada. En la mañana las lluvias se presentarán en sectores de Córdoba, Sucre, Sur de Bolívar y Cesar. En la tarde lluvias de ligeras a moderadas en el Occidente y Sur de la región en zonas de Córdoba, Sucre, Bolívar y Magdalena. Precipitaciones menos intensas en Atlántico, Cesar, Sierra Nevada de Santa Marta y en La Guajira. No se descarta la probabilidad de actividad eléctrica. DOMINGO: Persistirán las condiciones cubiertas con lluvias en diferentes sectores de la región. Las precipitaciones más fuertes se presentarán en el Sur, Centro y Occidente del área en zonas de Bolívar, Sucre, Córdoba y Magdalena en horas de la tarde y noche. Alta posibilidad de tormentas eléctricas.
ARCHIPIÉLAGO DE SAN ANDRÉS, PROVIDENCIA Y SANTA CATALINA	SÁBADO: En el archipiélago se prevén abundante nubosidad y lluvias entre ligeras y moderadas. DOMINGO: Se estima cielo parcialmente nublado con lloviznas especialmente en las primeras horas del día.
PACÍFICA	SÁBADO: Se prevén condiciones cubiertas en gran parte del Centro y Norte de la región, con lluvias de ligeras a moderadas en zonas de Chocó, Valle del Cauca y Cauca en la tarde y noche. Precipitaciones menos intensas en el litoral de Nariño. Alta probabilidad de tormentas eléctricas. DOMINGO: Cielo nublado con lluvias entre moderadas y fuertes en gran parte del Centro y Norte de la región, especialmente en zonas de Chocó, Cauca y Valle del Cauca, precipitaciones menos intensas en el litoral de Nariño. Probabilidad de descargas eléctricas.
ORINOQUIA	SÁBADO: A lo largo de la jornada se estima cielo entre mayormente nublado a nublado, con lluvias en el extremo Oriental de Vichada y en sectores del Piedemonte Llanero a mediados de la tarde y durante algunas horas de la noche. DOMINGO: Cielo entre parcial y mayormente nublado con lluvias especialmente al Oriente de la región y en sectores aledaños al piedemonte Llanero. No se descarta la posibilidad de actividad eléctrica.

CONTINUACION PRONÓSTICO

REGIÓN	PRONÓSTICO
OCEANO PACÍFICO	SÁBADO: En la mayor parte del Pacífico colombiano durante la jornada predominarán precipitaciones de variada intensidad, no se descarta actividad eléctrica en momentos de fuertes lluvias. DOMINGO: Se mantendrán las condiciones de cielo nublado con lluvias de variada intensidad en gran parte del Pacífico colombiano y en sectores aledaños al litoral. Probabilidad alta de descargas eléctricas.
MAR CARIBE	SÁBADO: A lo largo de la jornada se prevé precipitaciones entre ligeras y moderadas en el Occidente y Centro de la zona Marítima Nacional. Lluvias moderadas a fuertes sobre el Golfo de Urabá.; Lluvias menos intensas en algunos sectores del Oriente del Caribe colombiano. DOMINGO: Cielo entre parcial y mayormente nublado con lluvias de ligeras a moderadas en el Occidente y Centro de la zona Marítima Nacional; Lluvias de menor intensidad al Oriente.
INSULAR PACÍFICA	SÁBADO: Malpelo y Gorgona permanecerán con condiciones lluviosas y posibilidad de descargas eléctricas a lo largo de la jornada. DOMINGO: A lo largo del día se prevé cielo cubierto con lluvias entre ligeras y moderadas en Malpelo y Gorgona. No se descarta la posibilidad de tormentas eléctricas.
AMAZÓNICA	SÁBADO: Cielo parcialmente cubierto con lluvias ligeras especialmente en la tarde en zonas de Vaupés, Guaviare, Amazonas y en el Oriente de Caquetá. Precipitaciones menos intensas en el piedemonte Amazónico. DOMINGO: En la mañana es posible que se presente mayor nubosidad en el piedemonte. Se estima cielo entre parcial y mayormente nublado con precipitaciones principalmente en zonas de occidente de Guainía, Guaviare, Vaupés, Caquetá y Putumayo. No se descarta la posibilidad de actividad eléctrica.

REGIÓN CARIBE

ALERTA ROJA: INCENDIOS DE LA COBERTURA VEGETAL

Amenaza alta de ocurrencia de incendios de la cobertura vegetal en zonas de bosques, cultivos y pastos, localizados en los siguientes municipios y sectores aledaños:

DEPARTAMENTO	MUNICIPIOS
ATLÁNTICO	Puerto Colombia y Tubará.
BOLIVAR	San Estanislao.
CESAR	Valledupar
CORDOBA	Lorica
LA GUAJIRA	Albania, Barrancas, Hato Nuevo, Maicao, Manaure, Riohacha, San Juan del Cesar, Uribia.

ALERTA NARANJA: INCENDIOS DE LA COBERTURA VEGETAL

Amenaza moderada ocurrencia de incendios de la cobertura vegetal en zonas de bosques, cultivos y pastos, localizados en los siguientes municipios y sectores aledaños

DEPARTAMENTO	MUNICIPIOS
ATLANTICO	Luruaco, Piojo, Repelón.
CESAR	La Gloria, Pelaya, Tamalameque, Río de Oro.

Especial atención amerita sectores de la Ciénaga Grande de Santa Marta, Vía Parque Isla de Salamanca y el Parque Nacional Natural de la Sierra Nevada de Santa Marta.

REGIÓN ANDINA

ALERTA ROJA: INCENDIOS DE LA COBERTURA VEGETAL

Amenaza alta de ocurrencia de incendios de la cobertura vegetal en zonas de bosques, cultivos y pastos, localizados en los siguientes municipios y sectores aledaños:

DEPARTAMENTO	MUNICIPIOS
BOYACA	Buenavista, Caldas, Chinquirá, Coper, Maripí, Muzo, Otanche, Pauna, Quípama, San Miguel de Sema, Susacón, Villa de Leyva.
CAUCA	Bolívar, Caloto, Corinto, Guachene, Mercaderes, Miranda, Padilla, Patía (El Bordo), Puerto Tejada, Toribio y Villa Rica.
CUNDINAMARCA	Agua de Dios, Albán, Apulo, Anolaima, Arbeláez, Bituima, Bogotá D.C., Cabrera, Chaguani, Cota, El Rosal, El Peñón, Fúquene, Facatativá, Funza, Girardot, La Mesa, La Peña, Guaduas, Guayabal de Siquima, La Vega, Mosquera, Nilo, Nimaima, Nocaima, Pandi, Puerto Salgar, Quebradanegra, Ricaurte, San Bernardo, San Francisco, Tabio, Tenjo, Tibacuy, Sasaima, Supatá, Subachoque, Supatá, Susa, Tocaima, Útica, Venecia, Vergara, Villeta, Zipaquirá
HUILA	Colombia.
NARIÑO	Arboleda (Berruecos), Buesaco, Chachagüí, Consacá, El Peñol, El Tambo, Guaitrilla, La Llanada, Leiva, Linares, Los Andes (Sotomayor), Nariño, Samaniego, San Lorenzo, San Pedro de Cartago, Santa Cruz (Guachavés), Taminango, Túquerres y Yacuanquer.

NORTE DE SANTANDER	Abrego, Bucarasica, Cucutilla, La Playa, Lourdes, Ocaña, Salazar y Villa Caro.
TOLIMA	Carmen de Apicalá, Chaparral, Coello, Coyaima, Cunday, Dolores, Espinal, Flandes, Guamo, Icononzo, Melgar, Ortega, Piedras, Planadas, Prado, Purificación, Rioblanco, Saldaña, San Luis, Suárez, Valle de San Juan y Villahermosa.
VALLE DEL CAUCA	Ansermanuevo, Bolívar, Cali, Candelaria, El Cerrito, Guacarí, La Cumbre, Pradera, Vijes y Yumbo Jamundí, Palmira

ALERTA NARANJA: INCENDIOS DE LA COBERTURA VEGETAL

Amenaza moderada ocurrencia de incendios de la cobertura vegetal en zonas de bosques, cultivos y pastos, localizados en los siguientes municipios y sectores aledaños:

DEPARTAMENTO	MUNICIPIOS
ANTIOQUIA	Fredonia.
BOYACA	Briceño, Chiquiza, Puerto Boyacá, Ráquira, Saboyá, Sáchica, San Pablo de Borbur, Sutamarchan, Tinjacá, Tunja.
CAUCA	Cajibío, Totoró.
CALDAS	Aranzazu, Filadelfia, La Dorada, Manizales, Manzanares, Marquetalia, Marulanda, Neira, Norcasia, Pensilvania, Salamina, Victoria, Villamaría
CUNDINAMARCA	Arbeláez, Beltrán, Cachipay, Caparrapí, Cota, Cucunubá, Guataquí, El Colegio, Guataquí, Jerusalén, La Palma, Lenguaque, Pulí, San Juan de Río Seco, Viotá, Yacopí, Zipacón.
NARIÑO	Belén, Colon (Génova), La Florida, La Unión, San Pedro de Cartago.
NORTE DE SANTANDER	Gramalote, Hacari, Santiago, Sardinata.
SANTANDER	San Andrés.
RISARALDA	Pereira.
TOLIMA	Alvarado, Ambalema, Anzoátegui, Armero (Guayabal), Cajamarca, Casabianca, Falan, Fresno, Herveo, Ibagué, Lérída, Líbano, Mariquita, Murillo, Palocabildo, Rovira, Santa Isabel, Venadillo, Villahermosa.
QUINDIO	Armenia, Buenavista, Calarcá, Circasia, Filandia, La Tebaida, Pijao, Salento.
VALLE DEL CAUCA	Argelia, Buga, Caicedonia, Cartago, Dagua, Roldanillo, Toro, Tuluá.

Especial atención amerita en los Parques Nacionales Naturales de las Hermosas y Los Nevados.

REGIÓN PACÍFICA

ALERTA NARANJA: DESLIZAMIENTOS DE TIERRA

Se prevé una amenaza moderada por deslizamientos de tierra áreas inestables localizadas en los departamentos:

DEPARTAMENTO	MUNICIPIOS
CAUCA	El Tambo, López y Timbiquí.
CHOCO	Alto Baudó (Pie de Pato), Atrato (Yuto), Bagadó, Cértegui, Condoto, El Cantón del San Pablo (Managrú), Lloró, Medio Atrato (Betú), Quibdó y Río Quito (Paimadó).
VALLE DEL CAUCA	Buenaventura.

ALERTA AMARILLA: INCREMENTO EN EL NIVEL DEL RÍO ATRATO

Se mantiene para las próximas horas este nivel de alerta dado que actualmente el nivel del río Atrato, monitoreado a la altura de Quibdó, se encuentra presentando oscilaciones dentro de la franja de medios a altos producto de las precipitaciones continuas que se han venido presentando sobre sectores de la cuenca durante los últimos días.

Aunque se espera que prevalezcan dichas fluctuaciones, no se prevé que los valores del nivel alcancen valores críticos.

REGIÓN ORINOQUIA

ALERTA ROJA: NIVELES ALTOS EN EL RÍO INÍRIDA

Se mantiene esta alerta dado que el río Inírida mantiene una tendencia de leve ascenso en los niveles, con valores que se encuentran en el rango de altos - críticos, los cuales pueden estar originando inundaciones en los sectores ribereños más bajos del municipio de Puerto Inírida.

ALERTA NARANJA: NIVELES ALTOS EN EL RÍO ORINOCO

Se mantiene este nivel de alerta dado que los valores actuales del nivel del río Orinoco a la altura de la estación de Puerto Carreño (Vichada) se encuentran altos y cercanos a la cota de afectación de las zonas ribereñas más bajas del dicho municipio.

Se destaca que durante los últimos dos días la pendiente de ascenso ha disminuido significativamente, sin embargo los valores siguen estando muy altos.

REGIÓN AMAZÓNICA

ALERTA NARANJA: DESLIZAMIENTOS DE TIERRA

Se prevé una amenaza moderada por deslizamientos de tierra áreas inestables localizadas en los departamentos:

DEPARTAMENTO	MUNICIPIOS
PUTUMAYO	San Francisco.

MAR CARIBE

ALERTA NARANJA: TIEMPO LLUVIOSO

Se estiman lluvias entre moderadas y fuertes con presencia de actividad eléctrica en el Occidente y Centro del mar Caribe colombiano, tanto en alta mar como en cercanía a las costas de Córdoba, Sucre, Golfo de Urabá y en el Archipiélago de San Andrés y Providencia. Por lo tanto se recomienda extremar las medidas de seguridad para el tránsito de embarcaciones menores y actividades marítimas.

OCEANO PACÍFICO

ALERTA AMARILLA: TIEMPO LLUVIOSO

Para el día de hoy se prevén lluvias entre moderadas y fuertes tanto el alta mar como a lo largo de la costa de la región Pacífica, las lluvias de mayor intensidad se prevén en horas de la tarde y noche. Por lo tanto, se recomienda a usuarios de embarcaciones menores consultar con las Capitanías de puerto en zonas de inminente tempestad.

Omar FRANCO TORRES, Director General
Christian EUSCATEGUI COLLAZOS, Jefe Oficina del Servicio de Pronósticos y Alertas

Profesionales en turno:

Leidy J. RODRIGUEZ, Claudia CONTRERAS, Mario MORENO, Araminta VEGA y Daniel USECHE.

Internet: <http://www.ideam.gov.co>

Correos electrónicos: servicio@ideam.gov.co, alertasideam@ideam.gov.co

Carrera 10 N° 20 - 30 ** Piso 9, Bogotá, D.C.

Teléfono: 3527160 ext. 1334-1336.

Síganos en: Twitter: @IDEAMColombia; Facebook: www.facebook.com/ideam.instituto
YouTube: Canal de Instituto IDEAM / <http://www.youtube.com/user/InstitutoIDEAM>

ALERTA ROJA. PARA TOMAR ACCIÓN Advierte a los sistemas de prevención y atención de desastres sobre la amenaza que puede ocasionar un fenómeno con efectos adversos sobre la población, el cual requiere la atención inmediata por parte de la población y de los cuerpos de atención y socorro. Se emite una alerta sólo cuando la identificación de un evento extraordinario indique la probabilidad de amenaza inminente y cuando la gravedad del fenómeno implique la movilización de personas y equipos, interrumpiendo el normal desarrollo de sus actividades cotidianas.

ALERTA NARANJA. PARA PREPARARSE Indica la presencia de un fenómeno. No implica amenaza inmediata y como tanto es catalogado como un mensaje para informarse y prepararse. El aviso implica vigilancia continua ya que las condiciones son propicias para el desarrollo de un fenómeno, sin que se requiera permanecer alerta.

ALERTA AMARILLA. PARA INFORMARSE Es un mensaje oficial por el cual se difunde información. Por lo regular se refiere a eventos observados, reportados o registrados y puede contener algunos elementos de pronóstico a manera de orientación. Por sus características pretéritas y futuras difiere del aviso y de la alerta, y por lo general no está encaminado a alertar sino a informar.

CONDICIONES NORMALES Indica que no existe ninguna clase de alerta para la región o zona mencionada.

°C: grados Celsius; m: metros; mm: milímetros; msnm: metros sobre nivel del mar;

Km/h: kilómetros sobre hora

GOES: Geostationary Operational Environmental Satellites (Satélite Geoestacionario Operacional Ambiental).

GOES-13 es el designado GOES-Este, localizado en 75° W sobre el ecuador geográfico.

HLC: hora local colombiana

PNN: Parque Nacional Natural; SFF: Santuario de Fauna y Flora